

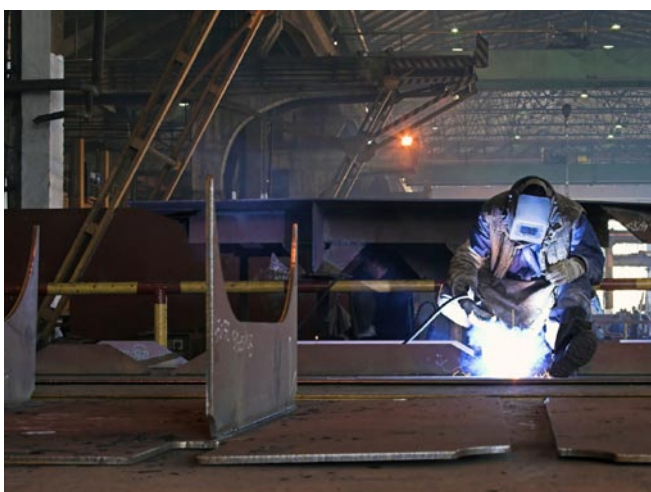


Zulassung zum Schweißen

Ein weltweit gültiges Qualitätssiegel

Herausforderungen für Ihren Unternehmenserfolg

Anforderungen an schweißtechnische Fachbetriebe steigen weltweit. In den verschiedenen Anwendungsgebieten (Schiffsbau, bauaufsichtlicher Bereich, Druckbehälterbau etc.) gelten spezielle Regelwerke, die oft schwierig zu interpretieren sind. Zusätzlich gilt es, die unterschiedlichsten Erwartungen und Ansprüche der Kunden zu erfüllen und damit den Schlüssel zum Erfolg zu sichern. In einer solchen Umgebung ist es von großem Vorteil, einen fachkundigen und zuverlässigen Partner wie den Germanischen Lloyd (GL) an seiner Seite zu haben.



Stellen Sie die bestmögliche Qualität für Ihre Kunden sicher: durch vom GL zertifizierte Schweißer

Profitieren Sie von der richtigen Lösung

Ein GL zertifizierter Schweißbetrieb gibt Ihnen und Ihren Kunden die notwendige Sicherheit, den steigenden Anforderungen gerecht zu werden. Der GL führt Betriebszulassungen nach international gültigen Regelwerken durch und ist als Zertifizierungsstelle weltweit anerkannt. Unsere Zertifizierung stellt Ihren Betrieb in eine Reihe mit weltweit operierenden namhaften Unternehmen und bestätigt, dass Ihr schweißtechnischer Betrieb über geeignete Produktionsmittel, Fertigungsverfahren und Fachpersonal verfügt.

Die GL-Zulassung ist eine Grundvoraussetzung für die Fertigung schweißtechnisch hochwertiger Verbindungen, die die Anforderungen, für die sie hergestellt wurden, während der gesamten Lebensdauer des Bauteils erfüllen.

Unser Serviceangebot:

- **Schweißtechnische Zulassungen** nach z. B. GL-Vorschriften, der EU-Druckgeräterichtlinie (PED), AD 2000 HP 0, ISO 3834, DIN 2303, DIN 18800-7, EN 1090, EN 15085-2, DIN 4099 oder DIN 4113
- Unser **Erinnerungsservice** setzt Sie rechtzeitig über auslaufende Zertifikate in Kenntnis
- **Auflistung Ihres Schweißbetriebs** im „Approval Finder“ auf der GL-Website

GL – Ihr zuverlässiger Partner

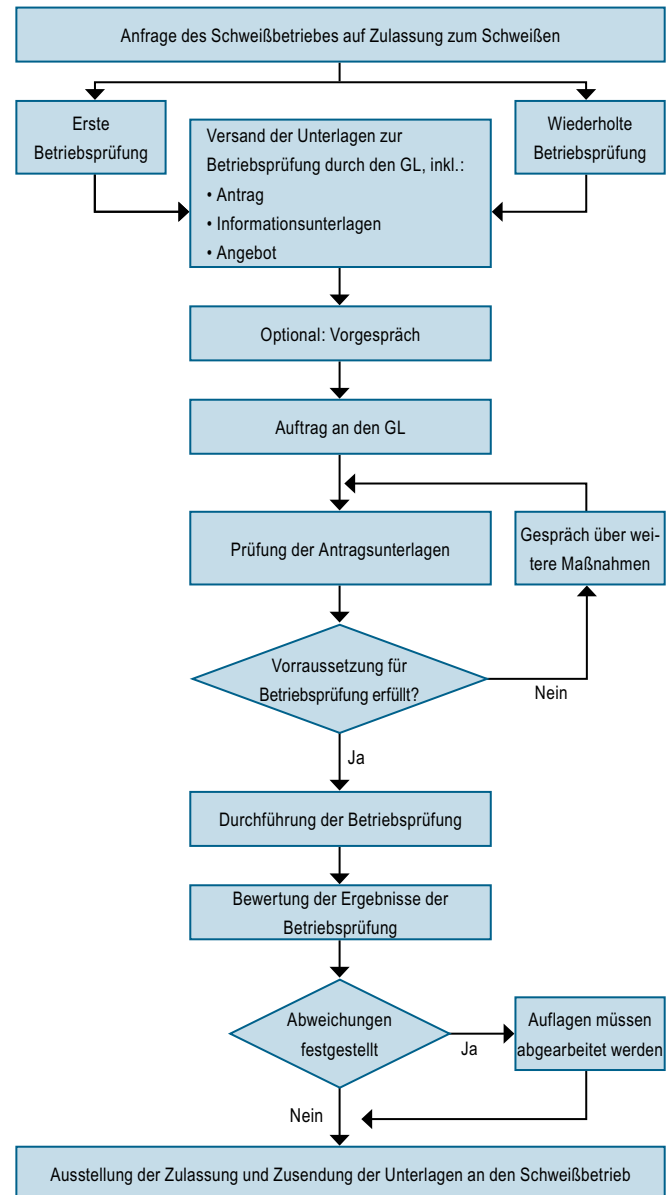
Warum sollten Sie den GL mit der Betriebszulassung zum Schweißen beauftragen? Der GL verfügt über mehr als 140 Jahre Erfahrung auf den Gebieten Zertifizierung und Sicherheitsdienstleistungen für den Schiffbau sowie über ein technisches Fachwissen, das seinesgleichen sucht. Darüber hinaus erleichtert der schnelle und freundliche Service weltweit das Zulassungsverfahren.



Schweißzertifizierungen – der Schlüssel zu Aufträgen von Schweißarbeiten

Vorteile, die sich bezahlt machen

- Die GL-Zulassung: Ihr Gütesiegel für Qualität und Zuverlässigkeit
- Kosteneffizienz dank nur eines einzigen Audits für verschiedene Arten von Schweißzulassungen
- Erstklassige Referenz für potentielle und bestehende Kunden weltweit durch Auflistung der zertifizierten Schweißbetriebe auf der GL-Website
- Erhöhte Profitabilität durch weniger Kundenbeschwerden und Reparaturen während der Lebensdauer des geschweißten Bauteils
- Keine Gefahr mehr, dass Zulassungen auslaufen und ihre Gültigkeit verlieren, dank des GL-Erinnerungsservice



Zertifizierungsprozess beim GL

GL: alles aus einer Hand

Die folgende Liste gibt Ihnen einen Überblick über das breite Spektrum an Dienstleistungen des GL aus dem Bereich Schweißen. Darüber hinaus können Sie Zeit und Geld sparen, indem Sie die Schweißzulassung mit anderen Zertifizierungsdienstleistungen, wie z. B. **ISO 9001** oder **ISO 14001** kombinieren.

Zulassung zum Schweißen nach:

GL Vorschriften, EN ISO 3834-2 bis -4, DIN 2303, DIN 18800-7, EN 1090, EN 15085-2, EN 17660, DIN EN 4113 oder EU-Druckgeräterichtlinie (PED), AD 2000 HP 0

Schweißverfahrensprüfungen gemäß:

GL-Schweißvorschriften, EN ISO 15614-1 bis -13, EN ISO 14555 (Bolzenschweißen), EN 13134 (Löten), AD 2000 HP 2/1

Schweißer- und Bedienerprüfungen nach:

DIN EN 287, EN ISO 9606, EN 1418, ISO 14732, AWS D1.1, AWS D3.6M, AD 2000 HP 3, EN 14555, ISO 15618-1, ASME sec. IX, EN 13133 (Löter)



Zertifizierung von ZfP-Einrichtungen

Weitere Informationen über unser gesamtes Portfolio finden Sie unter www.gl-group.com/zulieferindustrie.

Germanischer Lloyd AG

Abteilung Schweißen und ZfP

Brooktorkai 18 · 20457 Hamburg

Tel.: +49 40 36149-6141 · Fax: +49 40 36149-200

welding@gl-group.com · www.gl-group.com/zulieferindustrie