



Prüfung und Zertifizierung von Druckluftschleusen

Arbeiten Sie unter Druck? Der GL hilft Ihnen gerne!

Herausforderungen für Ihren Unternehmenserfolg

Falls die Herstellung oder der Einsatz von Druckluftschleusen in Ihr Tätigkeitsgebiet fällt, dann gibt es zahlreiche Anwendungen, bei denen Sie unter (Leistungs-) Druck stehen, z.B.:

- im Tunnelbau
- in medizinischen Druckkammeranlagen für Personen
- in Taucherglocken
- in Caissons
- in Zugangsschleusen von Tauch- und Unterwasserfahrzeugen
- in Taucherdruckkammern und Sättigungstauchanlagen
- in Zugangsschleusen für Raumfahrzeuge oder Raumstationen
- in Höhensimulationskammern
- im Untertage-Bergbau für Versorgungsbomben und zur Personenrettung
- in Bunkeranlagen
- in Traglufthallen.

Nationale Standards enthalten Mindestanforderungen für die Ausrüstung und Funktionen, die Betriebsbedingungen sowie die regelmäßige Prüfung der verwendeten Anlagen, um potentiellen Gefahren für Menschen und gefährlichen Ereignissen vorzubeugen. Hierbei ist die Prüfung vor Inbetriebnahme durch einen Sachverständigen eine der wichtigsten Anforderungen.

Profitieren Sie von der richtigen Lösung

Der Germanische Lloyd (GL) ist eine Benannte Stelle für die Zertifizierung gemäß der Druckgeräte richtlinie 97/23/EG (DGRL) und der Richtlinie über ortsbewegliche Druckgeräte 1999/36/EG (TPED). Darüber hinaus zertifizieren wir auch Druckkammeranlagen. Der GL prüft und zertifiziert Druckluftschleusen nach EN 12110 (Sicherheitstechnische Anforderungen) und den eigenen GL-Bauvorschriften. Diese Prüfungen umfassen die Ausrüstungs- und Funktionsprüfung sowie alle erforderlichen Punkte für den sicheren Betrieb von Druckluftschleusen. Als weiteren wichtigen Service bieten wir auf diesem Gebiet auch Schulungen an.

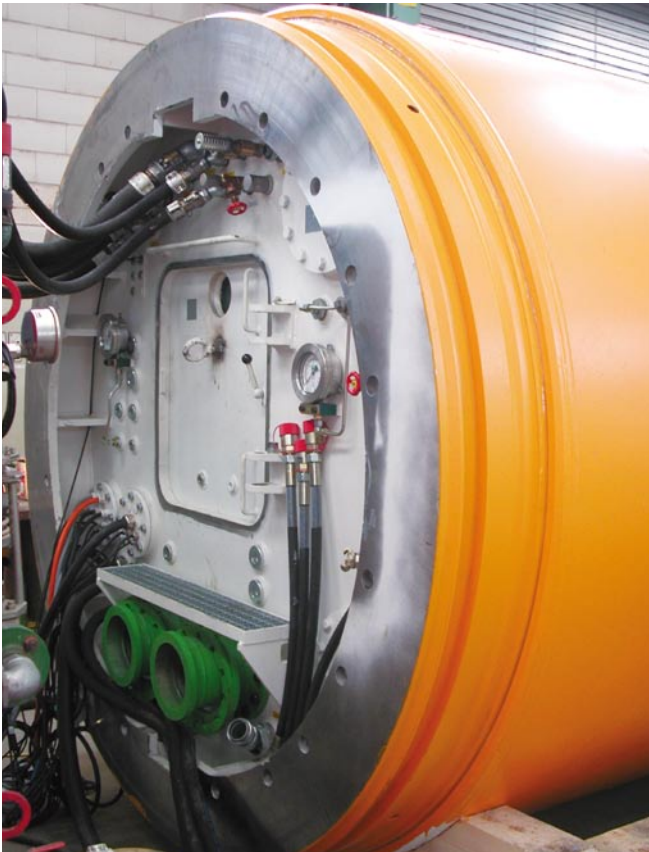
GL – Ihr zuverlässiger Partner

Warum sollten Sie den GL mit der Prüfung und Zertifizierung von Druckluftschleusen beauftragen? Der GL zeichnet sich durch umfangreiche Fachkenntnis und eine bis 1867, dem Jahr der Gründung der Gesellschaft, zurückgehende Erfahrung auf dem Gebiet der Druckgeräte aus. Unsere Experten führen die erforderlichen Prüfungen als anerkannte Sachverständige des Landesamtes für Bergbau, Energie und Geologie (LBEG) durch. Diese Anerkennung bestätigt die Qualifikation und Expertise des GL. Nicht zuletzt ermöglicht unser weltweites Netzwerk an Ingenieuren, Gutachtern und Experten erstklassigen Support vor Ort.

Vorteile, die sich bezahlt machen

- Schnelle und reibungslose Zertifizierung durch unsere umfassende Erfahrung mit Druckgeräten
- Papierlose Zeichnungsprüfung mit unserem elektronischen Datenaustauschsystem (GLOBE)

- Zertifizierte Sicherheitsstandards in kritischen Umgebungen
- Sichere und zuverlässige Funktion der Druckluftschleuse
- Zeitlich und technisch flexible Lösungen durch das weltweite Netzwerk des GL's



Eine technische Pionierleistung: der GL hat das erste Baumuster für eine Druckluftschleuse in einer Tunnelbohrmaschine durchgeführt.



Katzentunnel: der GL hat die Funktionsprüfung nach Installation und vor Inbetriebnahme der Druckluftschleuse durchgeführt, um deren Sicherheit und korrekte Funktion zu überprüfen.



Unterdruckkammer für die Höhensimulation: Prüfung und Zertifizierung durch den GL auf Anfrage des Herstellers

GL: alles aus einer Hand

GL bietet Ihnen die **gleichzeitige Zertifizierung** gemäß verschiedenen EG-Richtlinien – auf Anfrage auch in Kombination mit den GL-Richtlinien und **ISO 9001**. Auf diese Weise können Sie Zulassungen für Schiffs- und Industrieanlagen nach verschiedenen Standards und Richtlinien in einem einzigen Schritt kombinieren und so Zeit und Geld sparen.

Zulassung zum Schweißen nach:

GL Vorschriften, EN ISO 3834-2 bis -4, DIN 2303, DIN 18800-7, EN 1090, EN 15085-2, EN 17660, DIN EN 4113 oder EU-Druckgeräterichtlinie (PED), AD 2000 HP 0

Schweißverfahrensprüfungen gemäß:

GL-Schweißvorschriften, EN ISO 15614-1 bis -13, EN ISO 14555 (Bolzenschweißen), EN 13134 (Löten), AD 2000 HP 2/1

Schweißer- und Bedienerprüfungen nach:

DIN EN 287, EN ISO 9606, EN 1418, ISO 14732, AWS D1.1, AWS D3.6M, AD 2000 HP 3, EN 14555, ISO 15618-1, ASME sec. IX, EN 13133 (Lötter)



Zertifizierung von ZfP-Einrichtungen

Weitere Informationen über unser gesamtes Portfolio finden Sie unter www.gl-group.com/zulieferindustrie.

Germanischer Lloyd AG

Abteilung Dampfkessel und Druckgeräte
Brooktorkai 18 · 20457 Hamburg, Germany

Tel.: +49 40 36149-7917 · Fax: +49 40 36149-200

airlocks@gl-group.com · www.gl-group.com/zulieferindustrie

Die GL Gruppe übernimmt keinerlei Gewähr für die Korrektheit, Vollständigkeit oder Qualität der bereitgestellten Informationen. Haftungsansprüche gegen irgendeines der Mitglieder der GL Gruppe im Zusammenhang mit Verlusten oder Schäden, die sich aus der Verwendung oder der unterlassenen Verwendung der bereitgestellten Informationen ergeben oder damit in Zusammenhang stehen, einschließlich der Verwendung inkorrekt oder unvollständiger Informationen, sind soweit gesetzlich zulässig ausgeschlossen. Alle Darstellungen von Dienstleistungen und Produkten sind freibleibend und unverbindlich. Jedes Mitglied der GL Gruppe behält sich ausdrücklich das Recht vor, Teile der Seiten oder die gesamte Darstellung von Dienstleistungen und Produkten ohne Ankündigung zu ändern, zu ergänzen oder zu streichen oder die Veröffentlichung vorübergehend oder endgültig zu beenden.