



Zertifizierung nach ISO 3834

Qualitätssicherung in der Schweißtechnik

Herausforderungen für Ihren Unternehmenserfolg

Wie können Sie Ihren Kunden die gewünschte Qualität Ihrer Schweißprodukte zusichern? Nur wenn bereits bei der Herstellung die qualitätsgerechte Ausführung gewährleistet werden kann, da durch abschließende Qualitätsprüfung am Produkt nicht im vollem Umfang die Prozessergebnisse bestätigt werden können.

Die spezifischen Qualitätsanforderungen für das Schmelzschweißen von Metallen sind in der Norm ISO 3834 niedergelegt. Mit ihrer Hilfe kann die Kompetenz von schweißtechnischen Fertigungsbetrieben entsprechend einem bestimmten Qualitätsniveau bestätigt werden. Eine ISO 3834-Zertifizierung durch den Germanischen Lloyd (GL) garantiert Ihren Kunden, dass sie die Qualität erhalten, die sie erwarten – und dies bedeutet für Sie ein weltweit schlagkräftiges Verkaufsargument Ihrer Schweißprodukte.

Profitieren Sie von der richtigen Lösung

Die Zertifizierung nach ISO 3834, das zentrale Normenwerk zur Sicherstellung der Qualitätsanforderungen beim Schmelzschweißen metallischer Werkstoffe ist ein gewichtiges Argument von wirtschaftlicher Bedeutung für Ihr Unternehmen. Da die ISO 3834 drei verschiedene Stufen von schweißtechnischen Qualitätsanforderungen unterscheidet („umfassend“, „standard“ und „elementar“), beraten wir Sie zunächst, welche der Stufen am besten für Ihr Unternehmen geeignet ist. Auf diese Weise berücksichtigen wir besonders die Komplexität Ihrer schweißtechnischen Fertigung.

Der GL ist für die Betriebsüberprüfungen für alle drei Stufen der ISO 3834 akkreditiert und führt entsprechende Zertifizierungen für Schweißbetriebe in der ganzen Welt durch.

Unser Serviceangebot:

- **Zertifizierung von schweißtechnischen Fertigungsstätten** entsprechend ISO 3834, Teil 2 („umfassende Qualitätsanforderungen“), Teil 3 („Standard-Qualitätsanforderungen“) und Teil 4 („elementare Qualitätsanforderungen“)
- **Unser Erinnerungsservice** setzt Sie rechtzeitig über auslaufende Zertifikate in Kenntnis
- **Auflistung Ihres Schweißbetriebs** im „Approval Finder“ auf der GL-Website

GL – Ihr zuverlässiger Partner

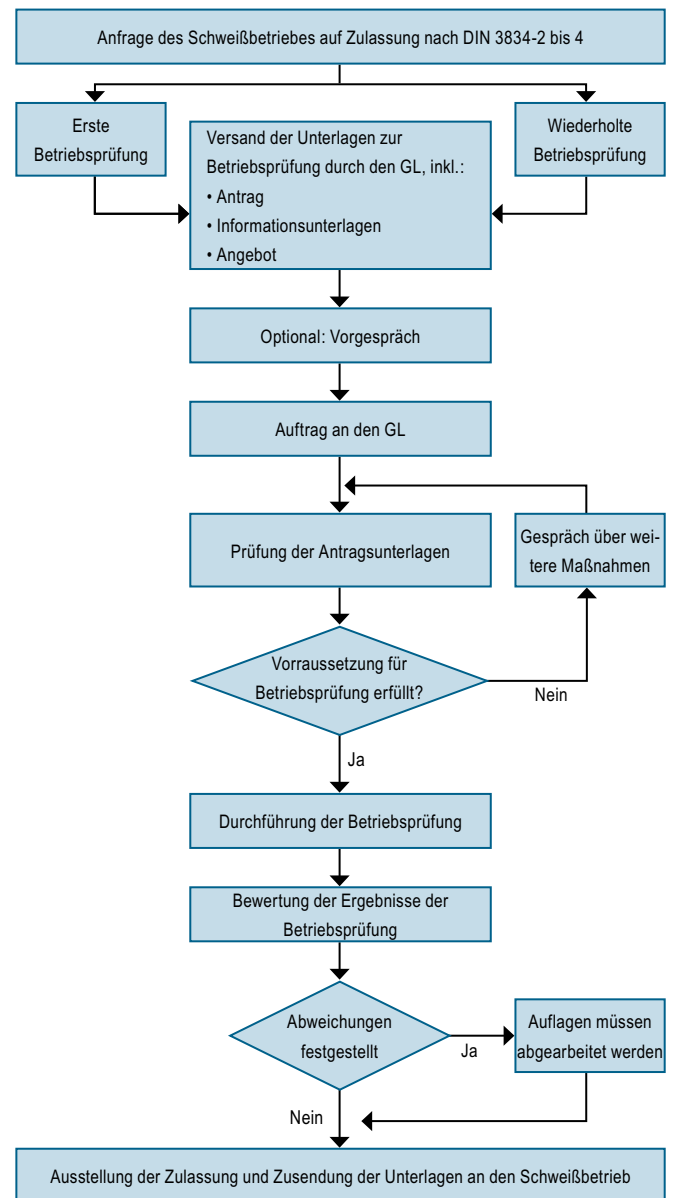
Warum sollten Sie den GL mit der ISO-3834-Zertifizierung beauftragen? Der GL verfügt über mehr als 140 Jahre Erfahrung auf den Gebieten Zertifizierung und Sicherheitsdienstleistungen sowie über ein technisches Fachwissen, das seinesgleichen sucht. Darüber hinaus bietet Ihnen unser weltweites Niederlassungsnetz einen schnellen und freundlichen Service vor Ort, der Ihnen den Weg zur ISO-3834-Zertifizierung ebnet.

Vorteile, die sich bezahlt machen

- Erstklassige Zertifizierung nach einem weltweit gültigem Standard – das „GL-Gütesiegel“
- Klarer Nachweis Ihres Qualitätsbewusstseins, Ihres hohen Qualitätsstandards und einer zukunftsweisenden Unternehmensphilosophie
- Stärkeres Vertrauen der Kunden und nachfolgend weniger externe Audits
- Verbesserte Wettbewerbsfähigkeit auf einem weltweit umkämpften Markt
- Eine an Ihre speziellen Bedürfnisse angepasste Zertifizierung
- Erstklassige Referenz für potentielle und bestehende Kunden weltweit durch Auflistung der zertifizierten Schweißbetriebe auf der GL-Website
- Keine Gefahr mehr, dass Zulassungen auslaufen und ihre Gültigkeit verlieren, dank des GL-Erinnerungsservice



Vom GL zertifizierte Schweißbetriebe: ein Qualitätssiegel in der Schweißtechnologie



Zertifizierungsprozess beim GL

GL: alles aus einer Hand

Die folgende Liste gibt Ihnen einen Überblick über das breite Spektrum an Dienstleistungen des GL aus dem Bereich Schweißen. Darüber hinaus können Sie Zeit und Geld sparen, indem Sie die Zertifizierung nach ISO 3834 mit anderen Zertifizierungsdienstleistungen, wie z. B. **ISO 9001** oder **ISO 14001** kombinieren.

Zulassung zum Schweißen nach:

GL Vorschriften, EN ISO 3834-2 bis -4, DIN 2303, DIN 18800-7, EN 1090, EN 15085-2, EN 17660, DIN EN 4113 oder EU-Druckgeräterichtlinie (PED), AD 2000 HP 0

Schweißverfahrensprüfungen gemäß:

GL-Schweißvorschriften, EN ISO 15614-1 bis -13, EN ISO 14555 (Bolzenschweißen), EN 13134 (Löten), AD 2000 HP 2/1

Schweißer- und Bedienerprüfungen nach:

DIN EN 287, EN ISO 9606, EN 1418, ISO 14732, AWS D1.1, AWS D3.6M, AD 2000 HP 3, EN 14555, ISO 15618-1, ASME sec. IX, EN 13133 (Lötter)



Zertifizierung von ZfP-Einrichtungen

Weitere Informationen über unser gesamtes Portfolio finden Sie unter www.gl-group.com/zulieferindustrie.

Germanischer Lloyd AG

Abteilung Schweißen und ZfP

Brooktorkai 18 · 20457 Hamburg

Tel.: +49 40 36149-6141 · Fax: +49 40 36149-200

welding@gl-group.com · www.gl-group.com/zulieferindustrie